



# BRAMARK

MARK IT EASIER.



## BRAMARK AX2 - MINI

SISTEMA PER SEGNATURA DI LINEE GUIDA SU PELLAMI

DRAWING MACHINE FOR LEATHER MARKING

# PRECISIONE E PRODUTTIVITÀ CONTINUA

## PRECISION AND NON-STOP PRODUCTIVITY

Bramark Mini è una macchina automatica per la segnatura di linee guida su pellami, progettata per semplificare e ottimizzare i processi produttivi nel settore calzaturiero.

Compatta, intuitiva e altamente tecnologica, consente di eliminare la segnatura manuale, garantendo precisione costante, velocità operativa e una significativa riduzione dei costi di manodopera.

*Bramark Mini is an automatic machine for marking guide lines on leather, designed to simplify and optimize production processes in the footwear industry.*

*Compact, intuitive, and high-tech, it eliminates the need for manual marking, ensuring consistent precision, high operating speed, and a significant reduction in labor costs.*



Pensata per adattarsi alle esigenze delle moderne linee produttive, Bramark Mini consente di lavorare su più modelli contemporaneamente, ottimizzando tempi e flussi.

Il sistema a doppio cassetto permette una lavorazione continua in alternanza, mentre la doppia valvola di erogazione offre la possibilità di utilizzare due inchiostri differenti nello stesso ciclo, anche con colori diversi.

Grazie al suo design compatto, Bramark Mini si integra facilmente lungo le linee di orlatura, occupando meno spazio e migliorando l'organizzazione del lavoro.

*Designed to meet the needs of modern production lines, the Bramark Mini allows you to work on multiple models simultaneously, optimizing time and workflow.*

*The dual-drawer system enables continuous alternating processing, while the dual dispensing valve allows you to use two different inks in the same cycle, even with different colors.*

*Thanks to its compact design, the Bramark Mini integrates seamlessly into hemming lines, taking up less space and improving workflow organization.*



### ROTELLE

La macchina è dotata di rotelle, che ne facilitano lo spostamento e il posizionamento lungo la linea produttiva, rendendola ancora più versatile e semplice da integrare in diversi contesti operativi.

### CASTERS

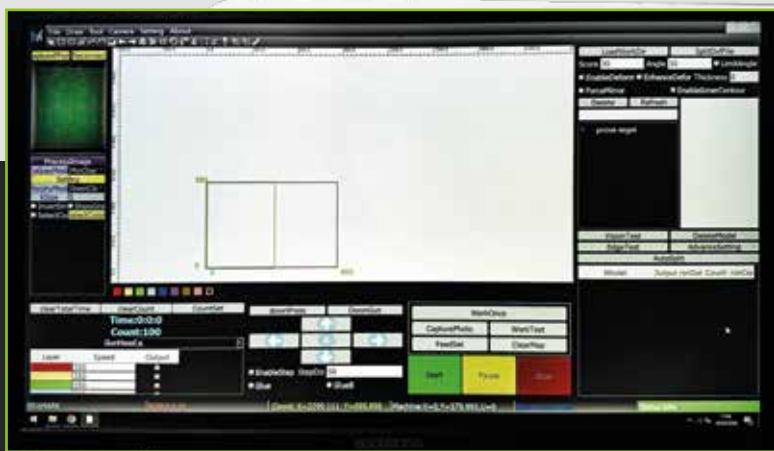
The machine is equipped with casters, which make it easy to move and position along the production line, making it even more versatile and easier to integrate into various operating environments.

### SCHERMO DI CONTROLLO

La possibilità di gestione da remoto aggiunge un ulteriore livello di controllo e di assistenza, rendendo il sistema ancora più flessibile e adatto a contesti produttivi evoluti.

### CONTROL PANEL

The ability to manage the system remotely adds an additional layer of control and support, making it even more flexible and well-suited for advanced production environments.



### SISTEMA DOPPIO CASSETTO

All'operatore è richiesto un unico semplice gesto: posizionare il pellame sul cassetto, anche in modo non preciso. Il sistema di riconoscimento gestisce il resto del processo in totale autonomia.

### DOUBLE DRAWER SYSTEM

The operator is required to perform a single, simple action: place the hide on the tray, even if not precisely. The recognition system handles the rest of the process entirely on its own.

### POSTAZIONE DELL'OPERATORE WORKSTATION



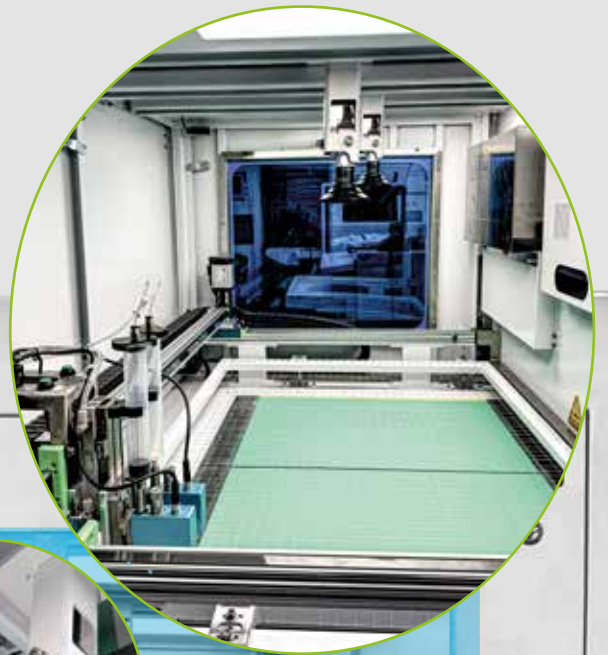
## DOPPIA FOTOCAMERA DI ACQUISIZIONE

Il sistema integra file DXF con una tecnologia di visione avanzata: grazie a un sistema di acquisizione con doppia fotocamera ad alta definizione, la macchina è in grado di riconoscere automaticamente il contorno del materiale e di posizionare con estrema accuratezza le linee guida. La presenza di due fotocamere consente di ridurre a zero la distorsione dell'immagine, assicurando un livello di precisione ancora più elevato.

### DOUBLE CAMERA

*The system integrates DXF files with advanced vision technology: thanks to a high-definition dual-camera acquisition system, the machine can automatically recognize the material's outline and position the guide lines with extreme accuracy. The use of two cameras eliminates image distortion entirely, ensuring an even higher level of precision.*

## AREA DI LAVORO WORK AREA



## AREA DI CARICO/SCARICO

L'area di carico e scarico coincide, permettendo all'operatore di rimanere nella propria postazione senza interruzioni e rendendo il flusso produttivo più fluido ed efficiente.

### LOADING AND UNLOADING AREA

*The charging and discharging areas are located in the same place, allowing the operator to remain at their station without interruption and making the production flow smoother and more efficient.*

## DOPPIA VALVOLA DI EROGAZIONE

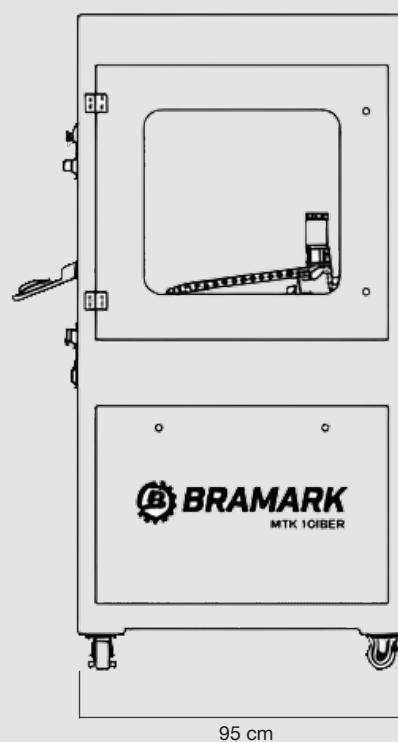
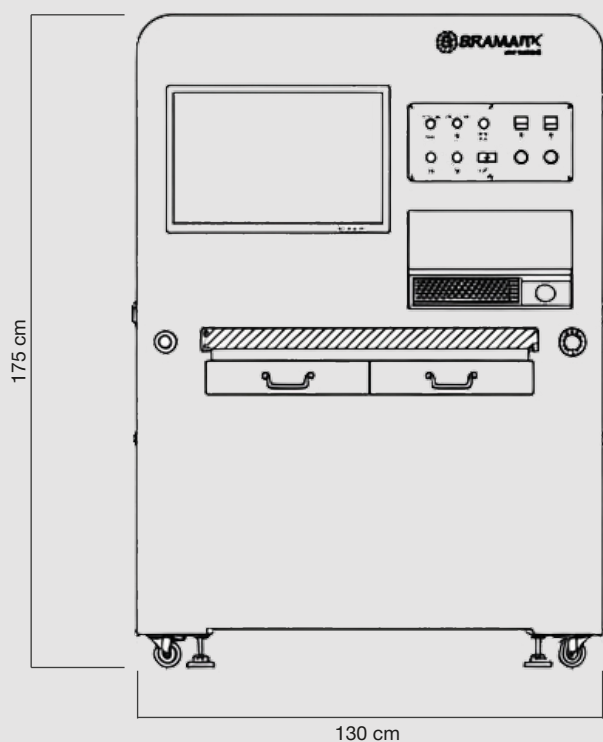
La macchina è compatibile con diverse tipologie di inchiostro:

- UV/fluorescente rosso
- UV/fluorescente blu
- nero standard
- termosensibile bianco e altri colori

### DUAL DOSING NOZZLE

*The machine is compatible with various types of ink:*

- UV/fluorescent red
- UV/fluorescent blue
- standard black
- thermal white and other colors



Nome / Name	Sistema per la segnatura di linee guida su pellami / Drawing Machine For Leather Marking
Modello / Model	BRAMARK AX2 - MINI
Dimensioni area di lavoro (mm) / Working area dimensions (mm)	600x400 + 600x400
Tensione di funzionamento (V) / Operating voltage (V)	220 - 240
Potenza nominale (Kw) / Rated power (Kw)	2.5
Peso (Kg) / Weight (Kg)	370
Efficienza di stampa / Printing efficiency	600-1200 pezzi all'ora / pieces per hour
Modalità di controllo / Control Mode	Numerico Computerizzato / Computer Numerical
Precisione (mm) / Accuracy	± 0.5
Formato file / File format	.DXF / .PLT / .AI
Modalità di riconoscimento immagini / Mode of image recognition	Riconoscimento visivo / Visual Recognition System
Modalità di stampa / Printing mode	Erogatore inchiostro elettromagnetico / Electromagnetic Ink
Modalità di alimentazione inchiostro / Mode of ink supply	Rifornimento continuo inchiostro / Continuous Ink Supply



MARK IT EASIER